

Ø Utlopp mm	Faser	Motoreffekt kW	Tryckhöjd max. m	Kapacitet max. l/min	Max. partikel storlek Ø mm	PH value
50	1	0,15	5,7	190	35	4.0-11.0



GENERAL

Ø Utlopp diameter mm **50mm**
Tryckanslutning **Invändig gänga, fläns**

PUMP

KOMPONENTER

Pumphjul **Vortex pumphjul**
Axeltätning **Dubbel mekanisk tätning**
Lager **Slutet kullager**

MATERIAL

Pumphjul **Glasfiberarmerad plast**
Övre pumphus **Glasfiberarmerad plast**
Undre pumphus **Plast**
Axeltätning **Kiselkarbid i oljebad**

PUMPAD VÄTSKA

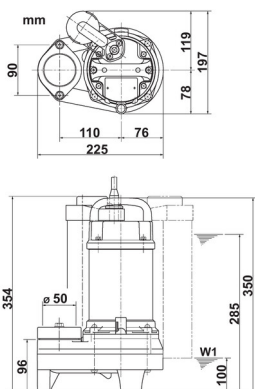
Temperatur **0-40°C**
Typ av vätska **Hushållsavloppsvatten**

MOTOR

Smörjning **Turbin olja (ISO VG32)**
Motorskydd (inbyggd) **Termiskt skydd Cirkel**
Typ, poler **Induktionsmotor, 2 poler, IP68**
Isolering **Isolering klass E**
Fas / Spänning **1-fas 230V / 110V / 50Hz**

MATERIAL

Pumphus **Rostfritt stål EN-X5CrNi18-10**
Axel **Rostfritt stål EN-X6Cr13**
Kabel **Gummi, H07RN-F**



POMA

Notera: Böjar och kopplingsfot är alla tillbehör och måste beställas separat.

Uppdaterad 06/2024