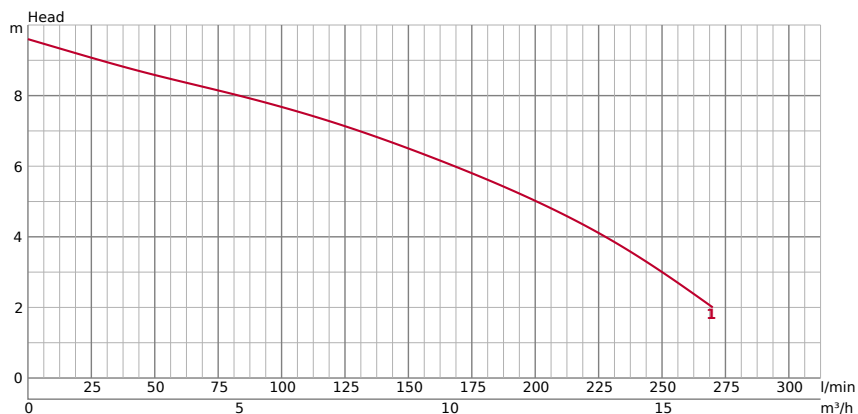


50PU2.4S

TEKNISK INFORMATION

ALLMÄN	Ø Utlopp mm	50mm	PUMPANDE VÄTSKA	Typ av vätska	Avloppsvatten
	Utloppsanslutning	Invändig gänga, fläns		Temperatur	0-40°C
			Max. partikel hantering i mm	35	
			Max. PH-värde	4-10	
			Max. Kapacitet l/min	270	
			Max. Lyfthöjd m	9,60	

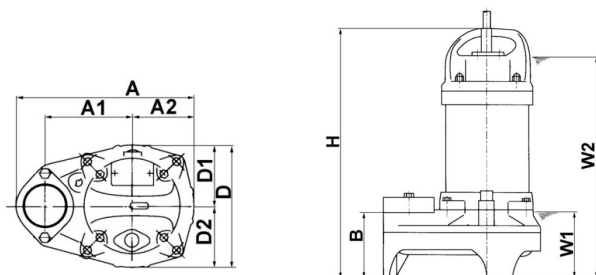
PUMP	KOMPONENTER		MATERIAL	
	Impeller	Vortex pump hjul	Impeller	Glasfiberarmerad plast
	Kullager	Skärmdade kullager	Hölje	Glasfiberarmerad plast
	Mekanisk tätning	Dubbel mekanisk tätning i oljebad	Pumpkropp	Rostfritt stål EN-X5CrNi18-10
			Mekanisk tätning	Kiselkarbid

TEKNISK INFORMATION | Motor, Övrigt on the next page →

MOTOR	Motoreffekt kW	0,4	MATERIAL	
	Startmetod	kondensator	Mantel	Rostfritt stål EN-X5CrNi18-10
	Typ, poler	Induktionsmotor, 2 poler, IP68	Axel	Rostfritt stål EN-X5CrNi18-10
	Isolering	Isoleringsklass E	Kabel	H07RN8-F 3C*1, 0mm ²
	Fas / Spänning	1-fas / 230V / 50Hz	Kabellängd	10m
	Varvtal	2792		
	Motorskydd (inbyggt)	Miniatyrskydd		
	Märkström	3.10		

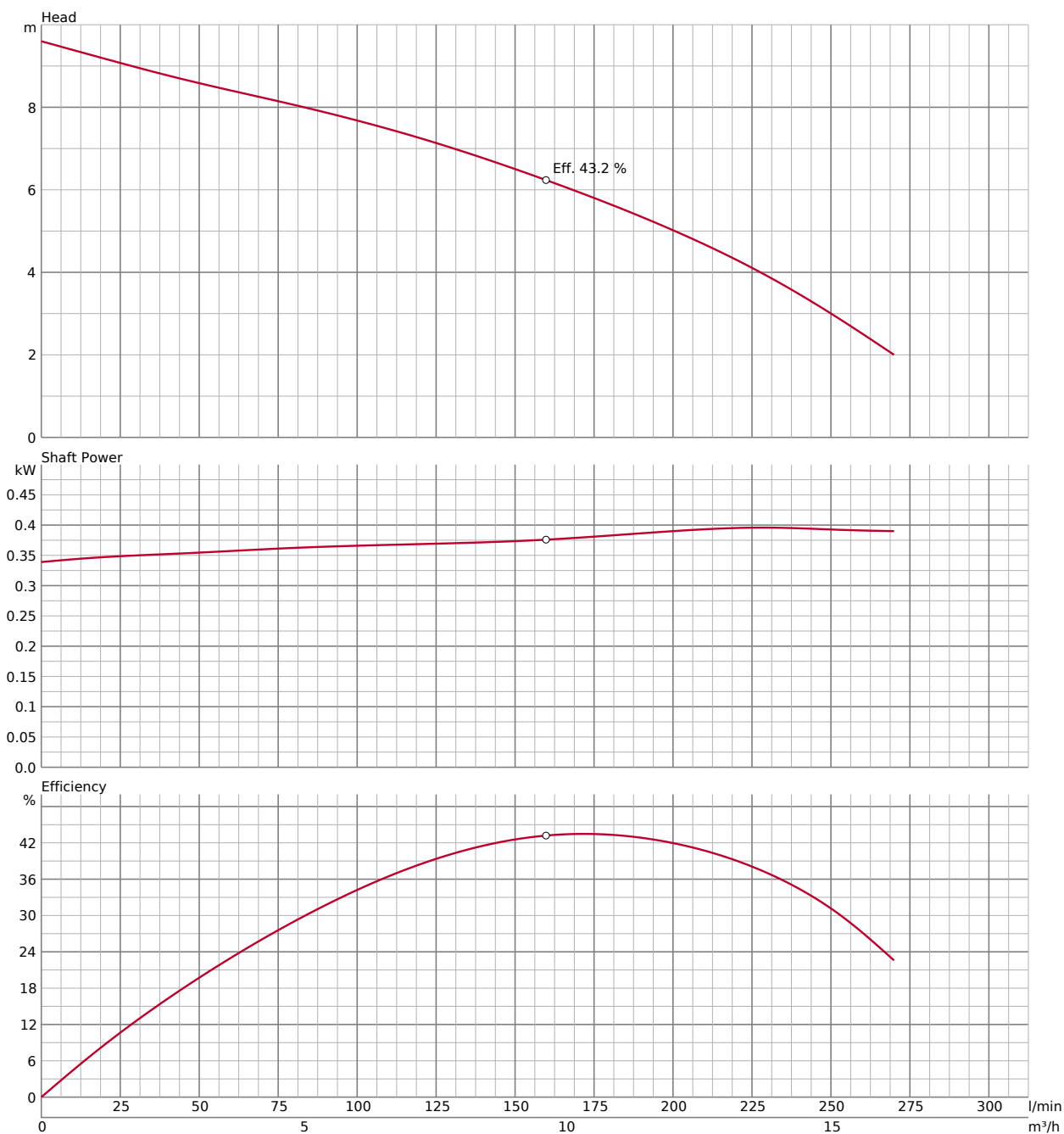
ÖVRIGT	Torrvtikt Kg	7.10
	Tryckmotstånd	max. 20m

DIMENSION



DIMENSION - I MM					
A	236	D	162	H	360
A1	115	D1	76	W1	110
A2	81	D2	86	W2	325
B	102				

PRESTANDAKURVA



Notera: Böjar och kopplingsfot är alla tillbehör och måste beställas separat.

TILLBEHÖR

UTLOPP 032-165-29

2" slangkoppling

2" utlopp med lämplig anslutning för slangkoppling



OLJESENSOR TSS-TEG-08

TSS-tätningsoiljesensor M8 (10m)

Externt monterade läckagesensorer för vattendetektering inuti oljekammaren. Observera att ett extra relä, t.ex. en sökare, måste installeras.



VIPPA 106-TEG-03

Flytande 10m (för avloppspumpar) upp till 2,2kW

Automatisk drift: Aktiverar den dränkbara pumpen när vattennivån stiger till en förinställd höjd och avaktiverar den när nivåerna sjunker, vilket förhindrar överfyllning eller pumpsador.



TILLBEHÖR

MOTORSKYDDSHANDSKE **56103000tu**

Motorskyddskontakt 230V med handautomatik (på-av)

SPECIFIKATION

Amperage Control	3,0A	IP	44
Cable Gland	2 x M16		

Brytare: AV-PÅ (0-I) skydd 3A 2x kabelgenomföringar M16, för användning av extern flottörbrytare
Överbelastningsskydd: Kopplar automatiskt bort motorn vid för hög strömförbrukning, vilket förhindrar överhettning och skador.



KOPPLINGSFOR MED GLIDSKO **XITOK4P**

TOK4-P (För Vancs, TM/T, PU/A)

TOK-typ styrskensbeslag är glasfiberförstärkta mindre styrskensbeslag, speciellt utformade för mindre Tsurumi-pumpar.



REPARATIONSSATS FÖR KABEL **061-TEG-05**

Kabelreparationssats för 001-012-44 Cabtyre-kabelsats (10 m) H07RN8

Kabelreparationsset som låter dig reparera en trasig kabel på plats själv.

