

Ø Utlopp mm	Faser	Motoreffekt kW	Tryckhöjd max. m	Kapacitet max. l/min	Max. partikel storlek Ø mm	PH value
50	3	0,75	12,5	360	35	4.0-11.0



### GENERAL

Ø Utlopp diameter mm	50mm
Tryckanslutning	Invändig gänga, fläns
Tillbehör	Gejder koppling "TOK" för små pumpar

### PUMP

#### KOMPONENTER

Pumphjul	Vortex pumphjul
Axeltätning	Dubbel mekanisk tätning
Lager	Slutet kullager

#### MATERIAL

Pumphjul	Glasfiberarmerad plast
Övre pumphus	Glasfiberarmerad plast
Undre pumphus	Plast
Axeltätning	Kiselkarbid i oljebad

### PUMPAD VÄTSKA

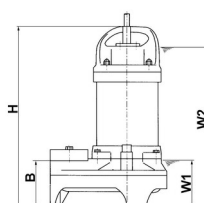
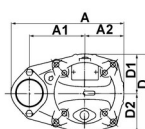
Temperatur	0-40°C
Typ av vätska	Kommunalt avlopp, vatten med fasta partiklar

### MOTOR

Smörjning	Turbin olja (ISO VG32)
Motorskydd (inbyggd)	Termiskt skydd Cirkel
Typ, poler	Induktionsmotor, 2 poler, IP68
Isolering	Isolering klass E
Fas / Spänning	3-phase / 400V / 50Hz / d.o.l.

### MATERIAL

Pumphus	Rostfritt stål EN-X5CrNi18-10
Axel	Rostfritt stål EN-X5CrNi18-10
Kabel	Gummi, NSSHÖU



50PU2.75

Modell	A	A1	A2	B	D	D1	D2	H	W1	W2
50PU2.75	236	115	81	102	162	76	86	374	110	335

Notera: Böjar och kopplingsfot är alla tillbehör och måste beställas separat.