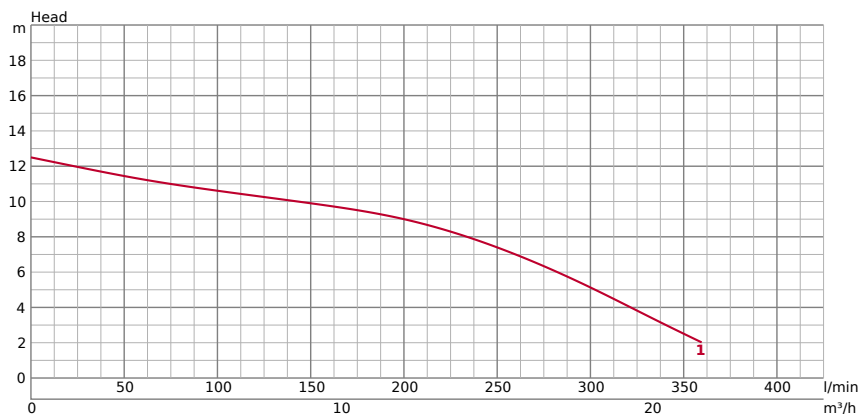


50PU2.75

TEKNISK INFORMATION

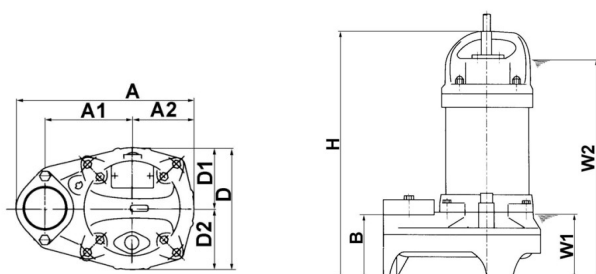
ALLMÄN	Ø Utlopp mm	50mm	PUMPANDE VÄTSKA	Typ av vätska	Avloppsvatten
	Utloppsanslutning	Invändig gänga, fläns		Temperatur	0-40°C
PUMP	KOMPONENTER		MATERIAL		
	Impeller	Vortex pump hjul	Impeller	Glasfiberarmerad plast	
	Kullager	Skärmdade kullager	Hölje	Glasfiberarmerad plast	
	Mekanisk tätning	Dubbel mekanisk tätning i oljebad	Pumpkropp	Rostfritt stål EN-X5CrNi18-10	
			Mekanisk tätning	Kiselkarbid	

TEKNISK INFORMATION | Motor, Övrigt on the next page →

MOTOR	Motoreffekt kW	0,75	MATERIAL	
	Startmetod	direkt online	Mantel	Rostfritt stål EN-X5CrNi18-10
	Lämplig för frekvensomriktare	Ja	Axel	Rostfritt stål EN-X5CrNi18-10
	Lämplig för mjukstartare	Ja	Kabel	NSSHÖU 4C*1, 5mm ²
	Typ, poler	Induktionsmotor, 2 poler, IP68	Kabellängd	10m
	Isolering	Isoleringsklass E		
	Fas / Spänning	3-fas / 400V / 50Hz		
	Varvtal	2812		
	Motorskydd (inbyggt)	Cirkelt termiskt urtag		
	Märkström	1,90		

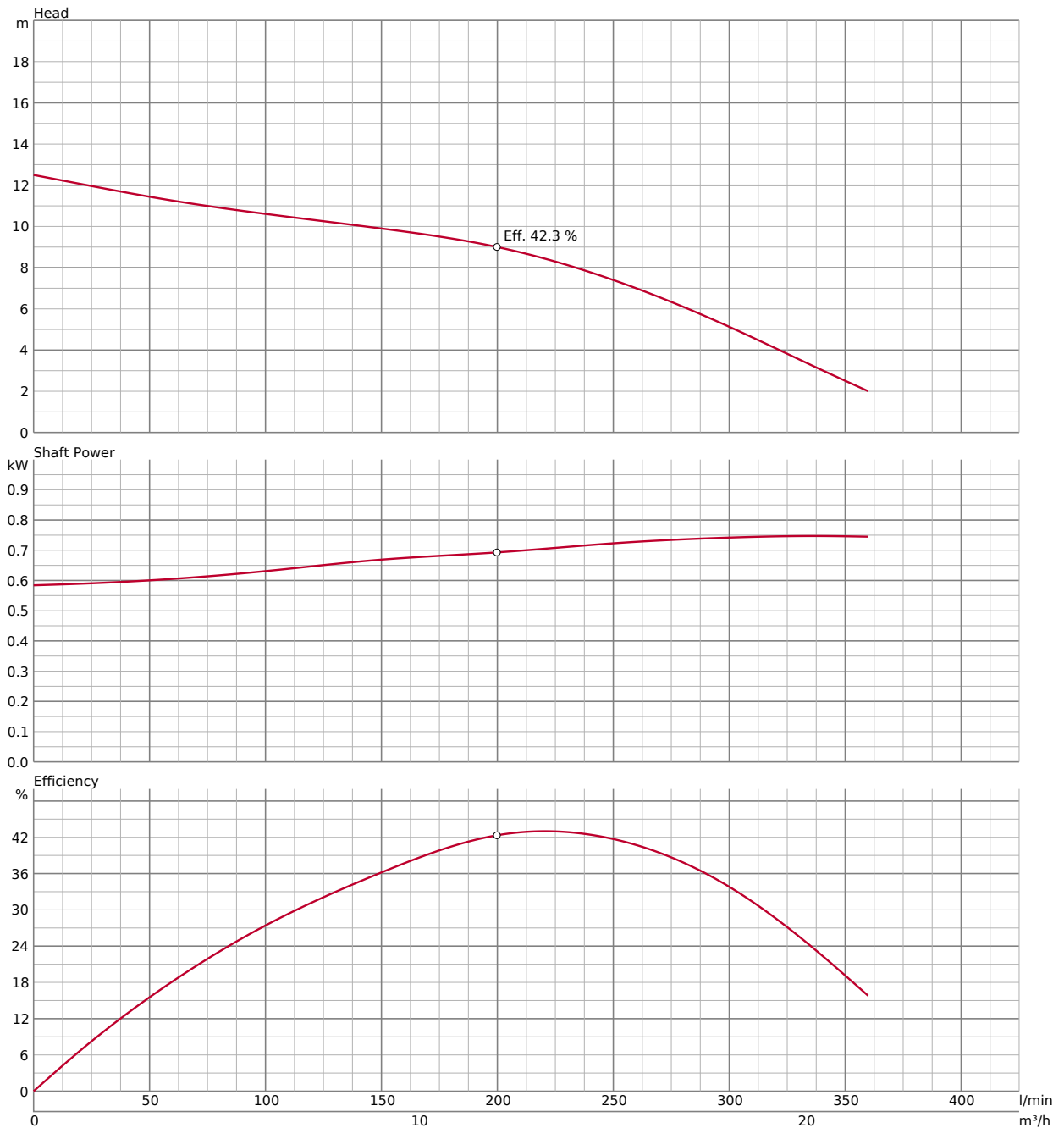
ÖVRIGT	Torrvtikt Kg	8.30
	Tryckmotstånd	max. 20m

DIMENSION


DIMENSION - I MM

A	236	D	162	H	374
A1	115	D1	76	W1	110
A2	81	D2	86	W2	335
B	102				

PRESTANDAKURVA



Notera: Böjar och kopplingsfot är alla tillbehör och måste beställas separat.

TILLBEHÖR

UTLOPP 032-165-29

2" slangkoppling

2" utlopp med lämplig anslutning för slangkoppling



OLJESENSOR TSS-TEG-08

TSS-tätningsoiljesensor M8 (10m)

Externt monterade läckagesensorer för vattendetektering inuti oljekammaren. Observera att ett extra relä, t.ex. en sökare, måste installeras.



VIPPA 106-TEG-03

Flytande 10m (för avloppspumpar) upp till 2,2kW

Automatisk drift: Aktiverar den dränkbara pumpen när vattennivån stiger till en förinställd höjd och avaktiverar den när nivåerna sjunker, vilket förhindrar överfyllning eller pumpsador.



TILLBEHÖR

MOTORSKYDDSHANDSKE 547150253tu

CEE-kontakt 16A

SPECIFIKATION

Amperage Control	1,6A - 2,5A	IP	44
Cable Gland	M25		

Vridspaksmanövrering, motorskydd med justering av respektive märkström, med fasvändare och roterande fältreglering, kabelgenomföring, överbelastningsskydd: Kopplar automatiskt bort motorn vid för hög strömförbrukning och förhindrar överbelast



MOTORSKYDDSHANDSKE 547250253tu

CEE-kontakt 32 A

SPECIFIKATION

Amperage Control	1,6A - 2,5A	IP	44
Cable Gland	M32		

Vridspaksmanövrering, motorskydd med justering av respektive märkström, med fasvändare och roterande fältreglering, kabelgenomföring, överbelastningsskydd: Kopplar automatiskt bort motorn vid för hög strömförbrukning och förhindrar överbelast



MOTORSKYDDSHANDSKE 5571501600tu

Stickkontakt med flottöranslutning CEE 16A

SPECIFIKATION

Amperage Control	1,6A - 2,4A	IP	44
Cable Gland	M25		

Vippströmbrytare PÅ/AV (HAND/AUTO), motorskydd med justering av respektive märkström, kontaktor max. 7,5 kW, med fasvändare, driftindikering och kontroll av rotationsfält, kabelgenomföring för flottörbrytare och nätkabel. Överbelastningsskydd.



TILLBEHÖR

MOTORSKYDDSHANDSKE 5572501600tu

Stickkontakt med flottöranslutning CEE 32A

SPECIFIKATION

Amperage Control	1,6A - 2,4A	IP	44
Cable Gland	M32		

Vippströmbrytare PÅ/AV (HAND/AUTO), motorskydd med justering av respektive märkström, kontakter max. 7,5 kW, med fasvändare, driftindikering och kontroll av rotationsfält, kabelgenomföring för flottörbrytare och nätkabel. Överbelastningsskydd:



MOTORSKYDDSHANDSKE 587150253

CEE MS PW-kontakt 16/5 6h 1.6-2.5A DFK IP67

SPECIFIKATION

Amperage Control	1,6A - 2,5A	IP	67
Cable Gland	M25		

Vridspaksmanövrering, motorskydd med justering av respektive märkström, med fasvändare och roterande fältreglering, kabelgenomföring, överbelastningsskydd: Kopplar automatiskt bort motorn vid för hög strömförbrukning och förhindrar överbelast



MOTORSKYDDSHANDSKE 587250253

CEE MS PW-kontakt 32/5 6h 1.6-2.5A DFK IP67

SPECIFIKATION

Amperage Control	1,6A - 2,5A	IP	67
Cable Gland	M32		

Vridspaksmanövrering, motorskydd med justering av respektive märkström, med fasvändare och roterande fältreglering, kabelgenomföring, överbelastningsskydd: Kopplar automatiskt bort motorn vid för hög strömförbrukning och förhindrar överbelast



TILLBEHÖR

KOPPLINGSFOR MED GLIDSKO **XITOK4P**

TOK4-P (För Vancs, TM/T, PU/A)

TOK-typ styrskensbeslag är glasfiberförstärkta mindre styrskensbeslag, speciellt utformade för mindre Tsurumi-pumpar.



REPARATIONSSATS FÖR KABEL **061-TEG-05**

Kabelreparationssats för 001-012-44 Cabtyre-kabelsats (10 m) H07RN8

Kabelreparationsset som låter dig reparera en trasig kabel på plats själv.



REPARATIONSSATS FÖR KABEL **061-TEG-06**

Kabelreparationssats för 001-TEG-31 Cabtyre-kabelsats (20 m) H07RN-F4Cx1,5mm² och M01-TEG-31 kabel NSSHOEU 4G*1,5 mm² (20 m)

Kabelreparationsset som låter dig reparera en trasig kabel på plats själv.

