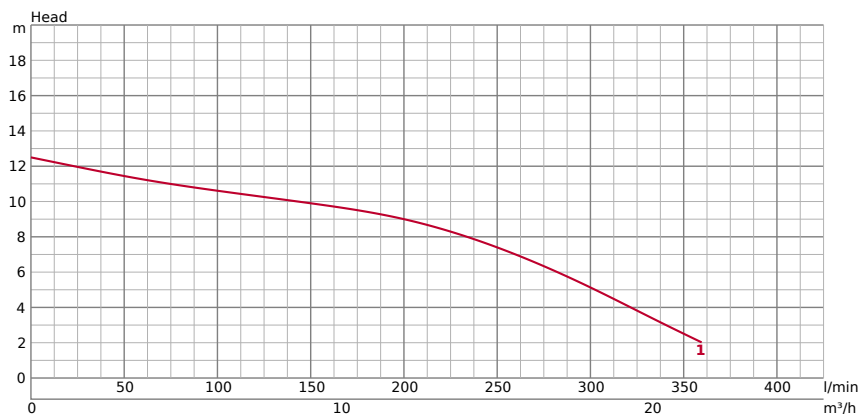


50PUA2.75

TEKNISK INFORMATION

ALLMÄN	Ø Utlopp mm	50mm	PUMPANDE VÄTSKA	Typ av vätska	Avloppsvatten
	Utloppsanslutning	Invändig gänga, fläns		Temperatur	0-40°C
			Max. partikel hantering i mm	35	
			Max. PH-värde	4-10	
			Max. Kapacitet l/min	360	
			Max. Lyfthöjd m	12,50	

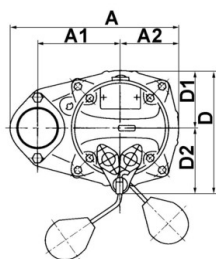
PUMP	KOMPONENTER		MATERIAL	
	Impeller	Vortex pumphjul	Impeller	Glasfiberarmerad plast
	Kullager	Skärmdade kullager	Hölje	Glasfiberarmerad plast
	Mekanisk tätning	Dubbel mekanisk tätning i oljebad	Pumpkropp	Rostfritt stål EN-X5CrNi18-10
			Mekanisk tätning	Kiselkarbid

TEKNISK INFORMATION | Motor, Övrigt on the next page →

MOTOR	Motoreffekt kW	0,75	MATERIAL	
	Startmetod	direkt online	Mantel	Rostfritt stål EN-X5CrNi18-10
	Lämplig för frekvensomriktare	Ja	Axel	Rostfritt stål EN-X5CrNi18-10
	Lämplig för mjukstartare	Ja	Kabel	NSSHÖU 4C*1, 5mm ²
	Typ, poler	Induktionsmotor, 2 poler, IP68	Kabellängd	10m
	Isolering	Isoleringsklass E		
	Fas / Spänning	3-fas / 400V / 50Hz		
	Varvtal	2812		
	Motorskydd (inbyggt)	Cirkelt termiskt urtag		
	Märkström	1,90		

ÖVRIGT	Torrvtikt Kg	8,90
	Tryckmotstånd	max. 20m

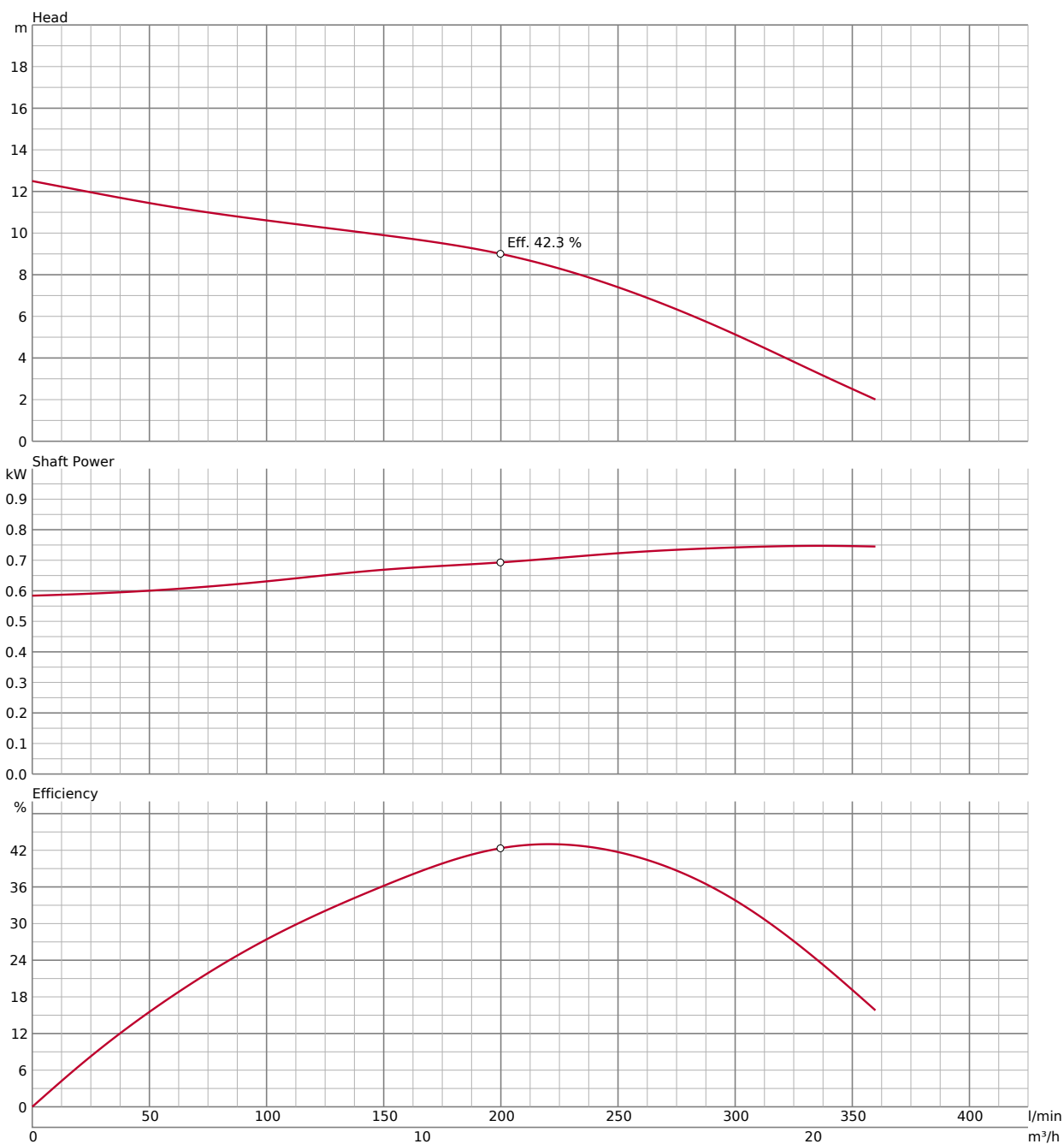
DIMENSION



DIMENSION - I MM

A	236	D	173	FL1	115
A1	115	D1	76	FL2	621
A2	81	D2	97	H	388
B	102				

PRESTANDAKURVA



Notera: Böjar och kopplingsfot är alla tillbehör och måste beställas separat.

TILLBEHÖR

UTLOPP 032-165-29

2" slangkoppling

2" utlopp med lämplig anslutning för slangkoppling



OLJESENSOR TSS-TEG-08

TSS-tätningolja sensor M8 (10m)

Externt monterade läckagesensorer för vattendetektering inuti oljekammaren. Observera att ett extra relä, t.ex. en sökare, måste installeras.



MOTORSKYDDSHANDSKE 547150253tu

CEE-kontakt 16A

SPECIFIKATION

Amperage Control	1,6A - 2,5A	IP	44
Cable Gland	M25		

Vridspaksmanövrering, motorskydd med justering av respektive märkström, med fasvändare och roterande fältreglering, kabelgenomföring, överbelastningsskydd: Kopplar automatiskt bort motorn vid för hög strömförbrukning och förhindrar överbelast



TILLBEHÖR

MOTORSKYDDSHANDSKE 547250253tu

CEE-kontakt 32 A

SPECIFIKATION

Amperage Control	1,6A - 2,5A	IP	44
Cable Gland	M32		

Vridspaksmanövrering, motorskydd med justering av respektive märkström, med fasvändare och roterande fältreglering, kabelgenomföring, överbelastningsskydd: Kopplar automatiskt bort motorn vid för hög strömförbrukning och förhindrar överbelast



MOTORSKYDDSHANDSKE 5571501600tu

Stickkontakt med flottöranslutning CEE 16A

SPECIFIKATION

Amperage Control	1,6A - 2,4A	IP	44
Cable Gland	M25		

Vippströmbrytare PÅ/AV (HAND/AUTO), motorskydd med justering av respektive märkström, kontaktor max. 7,5 kW, med fasvändare, driftindikering och kontroll av rotationsfält, kabelgenomföring för flottörbrytare och nätkabel. Överbelastningsskydd:



MOTORSKYDDSHANDSKE 5572501600tu

Stickkontakt med flottöranslutning CEE 32A

SPECIFIKATION

Amperage Control	1,6A - 2,4A	IP	44
Cable Gland	M32		

Vippströmbrytare PÅ/AV (HAND/AUTO), motorskydd med justering av respektive märkström, kontaktor max. 7,5 kW, med fasvändare, driftindikering och kontroll av rotationsfält, kabelgenomföring för flottörbrytare och nätkabel. Överbelastningsskydd:



TILLBEHÖR

MOTORSKYDDSHANDSKE 56105000tu

Motorskyddskontakt 230V med handautomatik (på-av)

SPECIFIKATION

Amperage Control	5,0A	IP	44
Cable Gland	2 x M16		

Brytare: AV-PÅ (0-I) skydd 5A 2x kabelgenomföringar M16, för användning av extern flottörbrytare
 Överbelastningsskydd: Kopplar automatiskt bort motorn vid för hög strömförbrukning, vilket förhindrar överhettning och skador.



MOTORSKYDDSHANDSKE 587150253

CEE MS PW-kontakt 16/5 6h 1.6-2.5A DFK IP67

SPECIFIKATION

Amperage Control	1,6A - 2,5A	IP	67
Cable Gland	M25		

Vridspaksmanövrering, motorskydd med justering av respektive märkström, med fasvärdare och roterande fältreglering, kabelgenomföring, överbelastningsskydd: Kopplar automatiskt bort motorn vid för hög strömförbrukning och förhindrar överbelast



MOTORSKYDDSHANDSKE 587250253

CEE MS PW-kontakt 32/5 6h 1.6-2.5A DFK IP67

SPECIFIKATION

Amperage Control	1,6A - 2,5A	IP	67
Cable Gland	M32		

Vridspaksmanövrering, motorskydd med justering av respektive märkström, med fasvärdare och roterande fältreglering, kabelgenomföring, överbelastningsskydd: Kopplar automatiskt bort motorn vid för hög strömförbrukning och förhindrar överbelast



TILLBEHÖR

KOPPLINGSFOR MED GLIDSKO **XITOK4P**

TOK4-P (För Vancs, TM/T, PU/A)

TOK-typ styrskensbeslag är glasfiberförstärkta mindre styrskensbeslag, speciellt utformade för mindre Tsurumi-pumpar.



REPARATIONSSATS FÖR KABEL **061-TEG-06**

Kabelreparationssats för 001-TEG-31 Cabtyre-kabelsats (20 m) H07RN-F4Cx1,5mm² och M01-TEG-31 kabel NSSHOEU 4G*1,5 mm² (20 m)

Kabelreparationsset som låter dig reparera en trasig kabel på plats själv.

