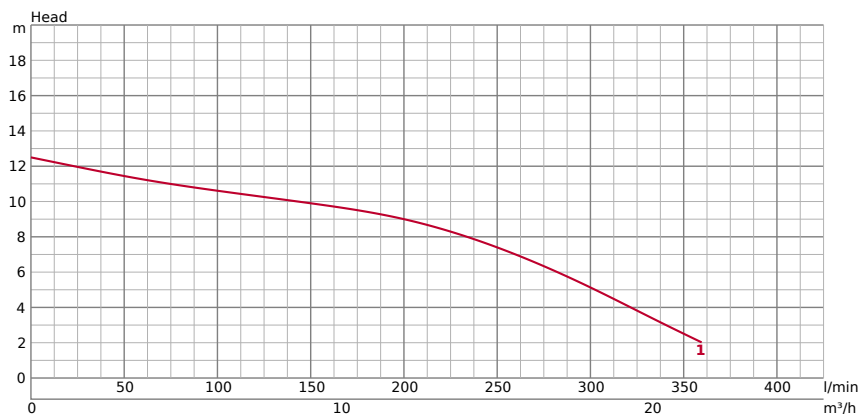


**50PUA2.75S**

**TEKNISK INFORMATION**

<b>ALLMÄN</b>	<b>Ø Utlopp mm</b>	50mm	<b>PUMPANDE VÄTSKA</b>	<b>Typ av vätska</b>	Avloppsvatten
	<b>Utloppsanslutning</b>	Invändig gänga, fläns		<b>Temperatur</b>	0-40°C
			<b>Max. partikel hantering i mm</b>	35	
			<b>Max. PH-värde</b>	4-10	
			<b>Max. Kapacitet l/min</b>	360	
			<b>Max. Lyfthöjd m</b>	12,50	

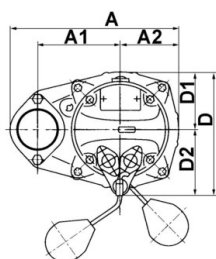
<b>PUMP</b>	<b>KOMPONENTER</b>		<b>MATERIAL</b>	
	<b>Impeller</b>	Vortex pumphjul	<b>Impeller</b>	Glasfiberarmerad plast
	<b>Kullager</b>	Skärmdade kullager	<b>Hölje</b>	Glasfiberarmerad plast
	<b>Mekanisk tätning</b>	Dubbel mekanisk tätning i oljebad	<b>Pumpkropp</b>	Rostfritt stål EN-X5CrNi18-10
			<b>Mekanisk tätning</b>	Kiselkarbid

TEKNISK INFORMATION | Motor, Övrigt on the next page →

MOTOR	Motoreffekt kW	0,75	MATERIAL	
	Startmetod	kondensator	Mantel	Rostfritt stål EN-X5CrNi18-10
	Typ, poler	Induktionsmotor, 2 poler, IP68	Axel	Rostfritt stål EN-X5CrNi18-10
	Isolering	Isoleringsklass E	Kabel	H07RN8-F 3C*1, 0mm <sup>2</sup>
	Fas / Spänning	1-fas / 230V / 50Hz	Kabellängd	10m
	Varvtal	2804		
	Motorskydd (inbyggt)	Cirkelt termiskt urtag		
	Märkström	5,50		

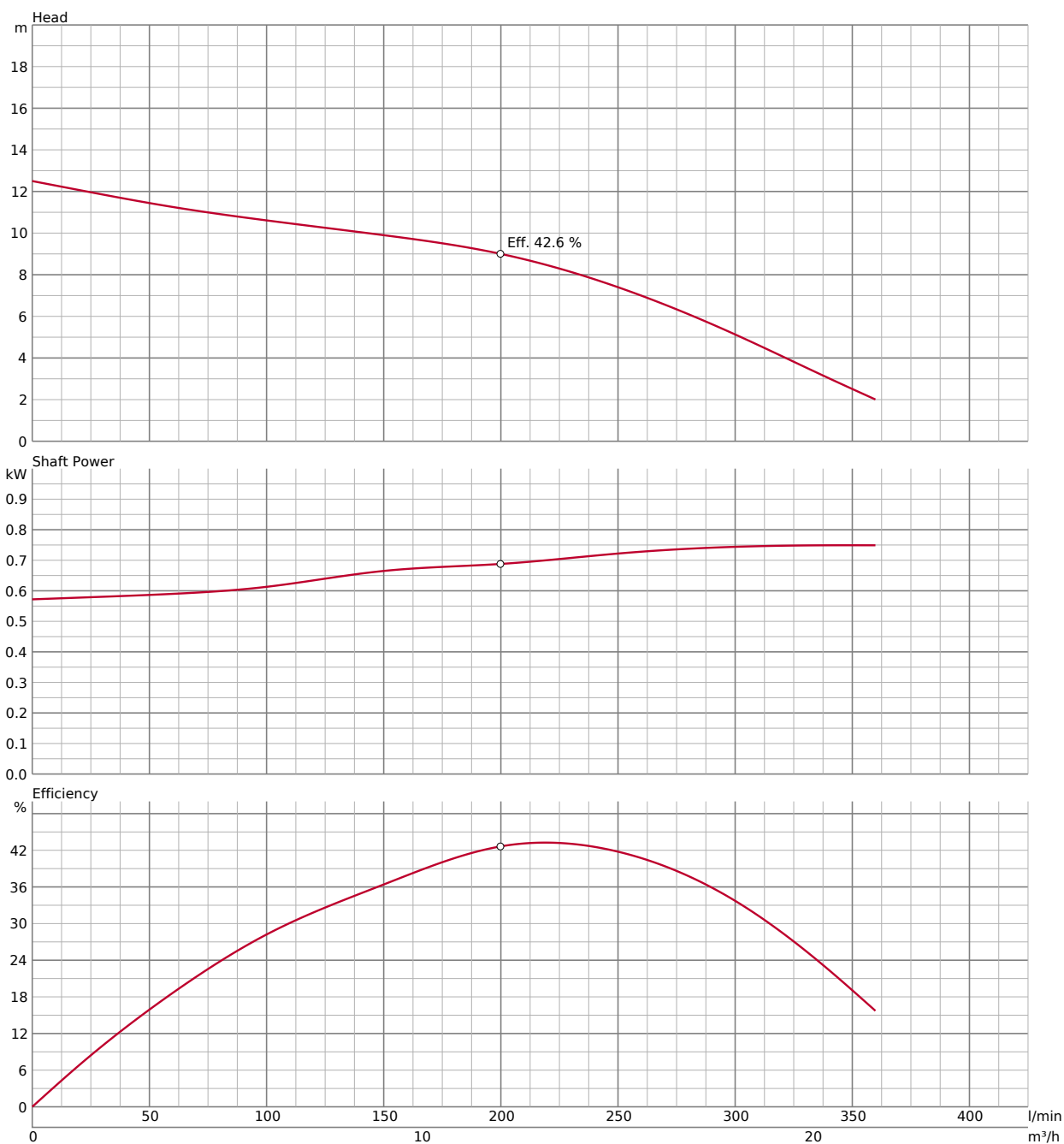
ÖVRIGT	Torrvtikt Kg	9,50
	Tryckmotstånd	max. 20m

## DIMENSION



DIMENSION - I MM					
<b>A</b>	236	<b>D</b>	173	<b>FL1</b>	115
<b>A1</b>	115	<b>D1</b>	76	<b>FL2</b>	621
<b>A2</b>	81	<b>D2</b>	97	<b>H</b>	388
<b>B</b>	102				

**PRESTANDAKURVA**



Notera: Böjar och kopplingsfot är alla tillbehör och måste beställas separat.

## TILLBEHÖR

### UTLOPP 032-165-29

2" slangkoppling

2" utlopp med lämplig anslutning för slangkoppling



### OLJESENSOR TSS-TEG-08

TSS-tätningsojlesensor M8 (10m)

Externt monterade läckagesensorer för vattendetektering inuti oljekammaren. Observera att ett extra relä, t.ex. en sökare, måste installeras.



### VIPPA 106-TEG-03

Flytande 10m (för avloppspumpar) upp till 2,2kW

Automatisk drift: Aktiverar den dränkbara pumpen när vattennivån stiger till en förinställd höjd och avaktiverar den när nivåerna sjunker, vilket förhindrar överfyllning eller pumpsador.



## TILLBEHÖR

### KOPPLINGSFOR MED GLIDSKO **XITOK4P**

TOK4-P (För Vancs, TM/T, PU/A)

TOK-typ styrskensbeslag är glasfiberförstärkta mindre styrskensbeslag, speciellt utformade för mindre Tsurumi-pumpar.



### REPARATIONSSATS FÖR KABEL **061-TEG-05**

Kabelreparationssats för 001-012-44 Cabtyre-kabelsats (10 m) H07RN8

Kabelreparationsset som låter dig reparera en trasig kabel på plats själv.

