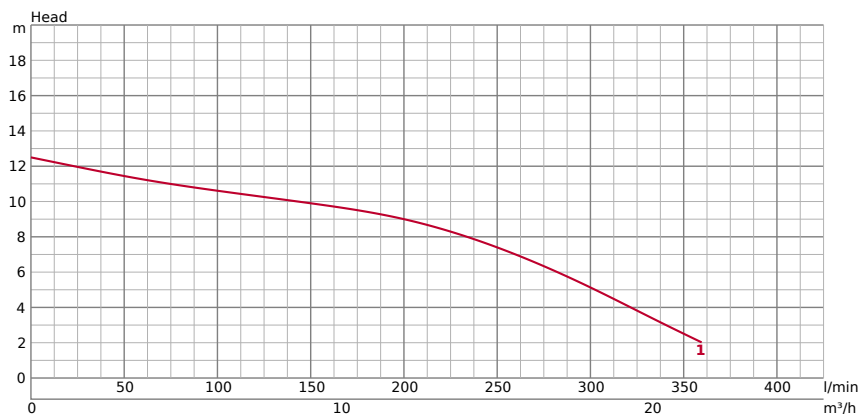


**50PU2.75S**

**TEKNISK INFORMATION**

<b>ALLMÄN</b>	<b>Ø Utlopp mm</b>	50mm	<b>PUMPANDE VÄTSKA</b>	<b>Typ av vätska</b>	Avloppsvatten
	<b>Utloppsanslutning</b>	Invändig gänga, fläns		<b>Temperatur</b>	0-40°C
			<b>Max. partikel hantering i mm</b>	35	
			<b>Max. PH-värde</b>	4-10	
			<b>Max. Kapacitet l/min</b>	360	
			<b>Max. Lyfthöjd m</b>	12,50	

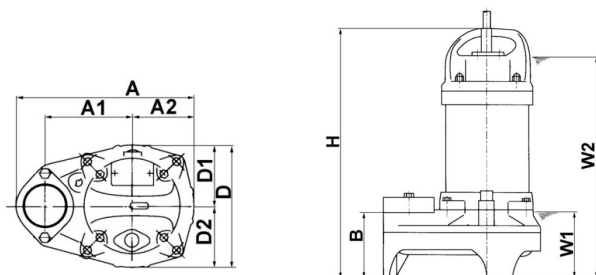
<b>PUMP</b>	<b>KOMPONENTER</b>		<b>MATERIAL</b>	
	<b>Impeller</b>	Vortex pump hjul	<b>Impeller</b>	Glasfiberarmerad plast
	<b>Kullager</b>	Skärmdade kullager	<b>Hölje</b>	Glasfiberarmerad plast
	<b>Mekanisk tätning</b>	Dubbel mekanisk tätning i oljebad	<b>Pumpkropp</b>	Rostfritt stål EN-X5CrNi18-10
			<b>Mekanisk tätning</b>	Kiselkarbid

TEKNISK INFORMATION | Motor, Övrigt on the next page →

MOTOR	Motoreffekt kW	0,75	MATERIAL	
	Startmetod	kondensator	Mantel	Rostfritt stål EN-X5CrNi18-10
	Typ, poler	Induktionsmotor, 2 poler, IP68	Axel	Rostfritt stål EN-X5CrNi18-10
	Isolering	Isoleringsklass E	Kabel	H07RN8-F 3C*1, 0mm <sup>2</sup>
	Fas / Spänning	1-fas / 230V / 50Hz	Kabellängd	10m
	Varvtal	2804		
	Motorskydd (inbyggt)	Cirkelt termiskt urtag		
	Märkström	5,50		

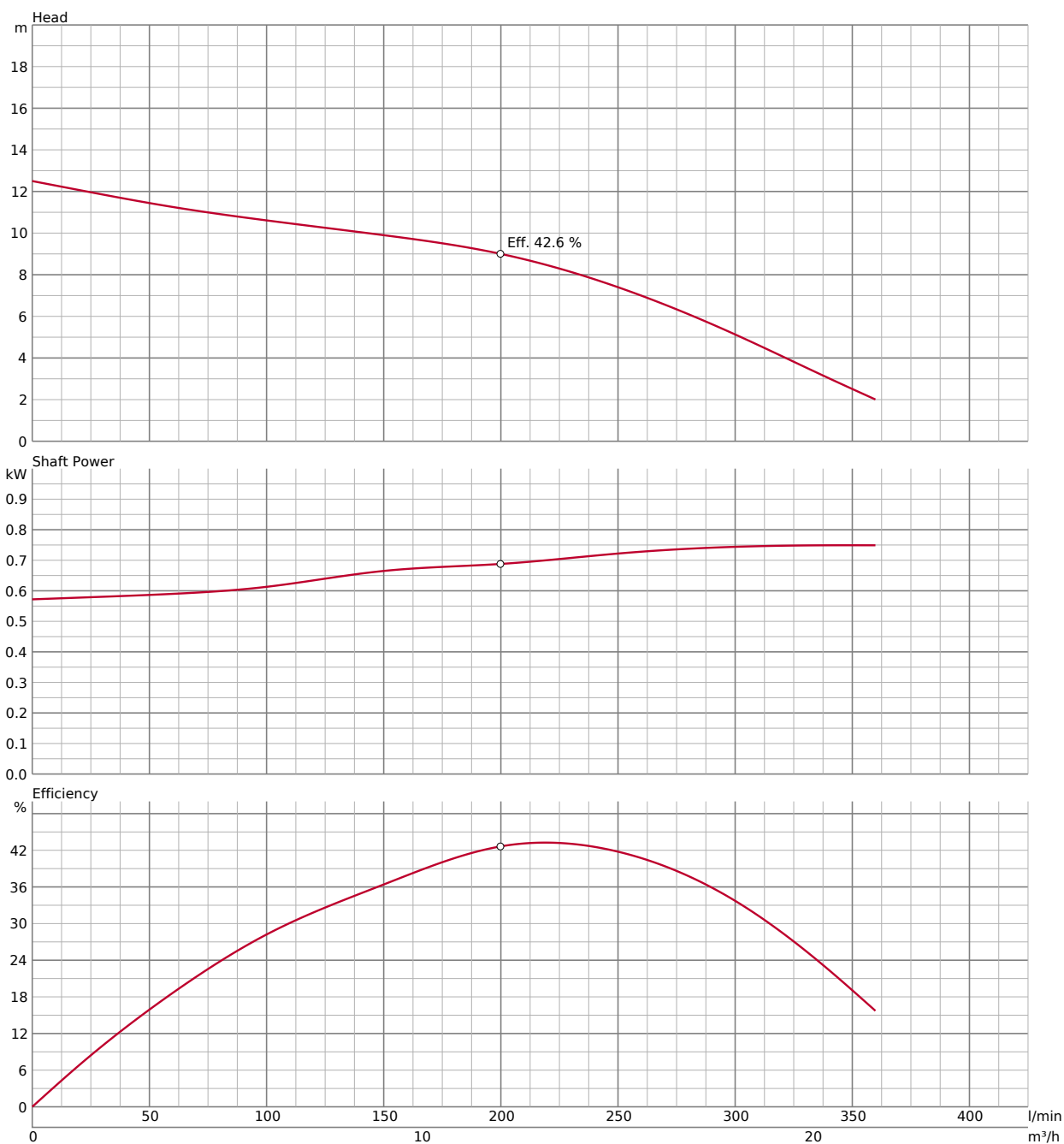
ÖVRIGT	Torrvtikt Kg	8,90
	Tryckmotstånd	max. 20m

## DIMENSION



DIMENSION - I MM					
A	236	D	162	H	374
A1	115	D1	76	W1	110
A2	81	D2	86	W2	335
B	102				

**PRESTANDAKURVA**



Notera: Böjar och kopplingsfot är alla tillbehör och måste beställas separat.

## TILLBEHÖR

### UTLOPP 032-165-29

2" slangkoppling

2" utlopp med lämplig anslutning för slangkoppling



### OLJESENSOR TSS-TEG-08

TSS-tätningsoiljesensor M8 (10m)

Externt monterade läckagesensorer för vattendetektering inuti oljekammaren. Observera att ett extra relä, t.ex. en sökare, måste installeras.



### VIPPA 106-TEG-03

Flytande 10m (för avloppspumpar) upp till 2,2kW

Automatisk drift: Aktiverar den dränkbara pumpen när vattennivån stiger till en förinställd höjd och avaktiverar den när nivåerna sjunker, vilket förhindrar överfyllning eller pumpsador.



## TILLBEHÖR

### MOTORSKYDDSHANDSKE **56105000tu**

Motorskyddskontakt 230V med handautomatik (på-av)

#### SPECIFIKATION

Amperage Control	5,0A	IP	44
Cable Gland	2 x M16		

Brytare: AV-PÅ (0-I) skydd 5A 2x kabelgenomföringar M16, för användning av extern flottörbrytare  
Överbelastningsskydd: Kopplar automatiskt bort motorn vid för hög strömförbrukning, vilket förhindrar överhettning och skador.



### KOPPLINGSFOR MED GLIDSKO **XITOK4P**

TOK4-P (För Vancs, TM/T, PU/A)

TOK-typ styrskenesbeslag är glasfiberförstärkta mindre styrskenesbeslag, speciellt utformade för mindre Tsurumi-pumpar.

